

PLANCHE 1

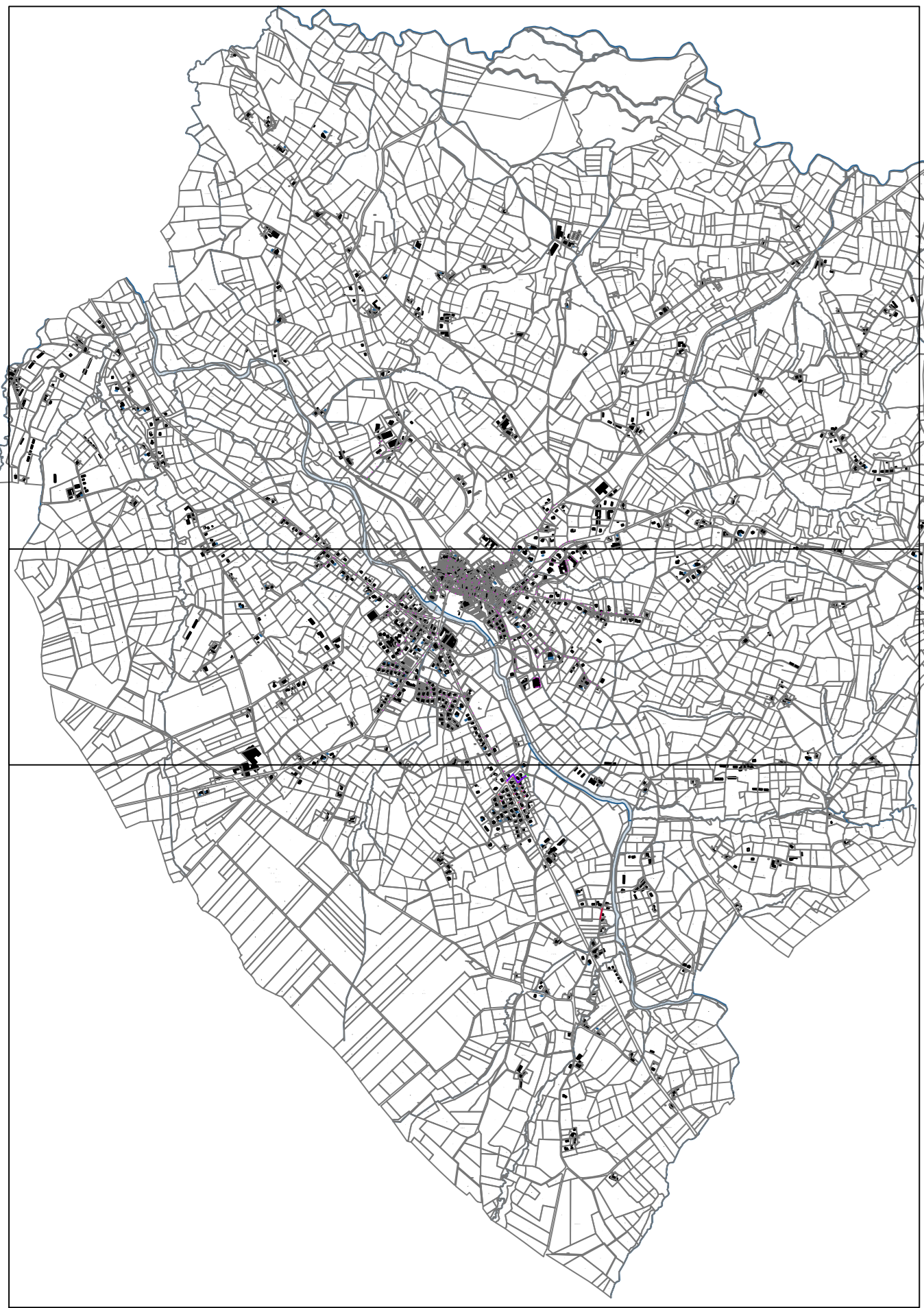
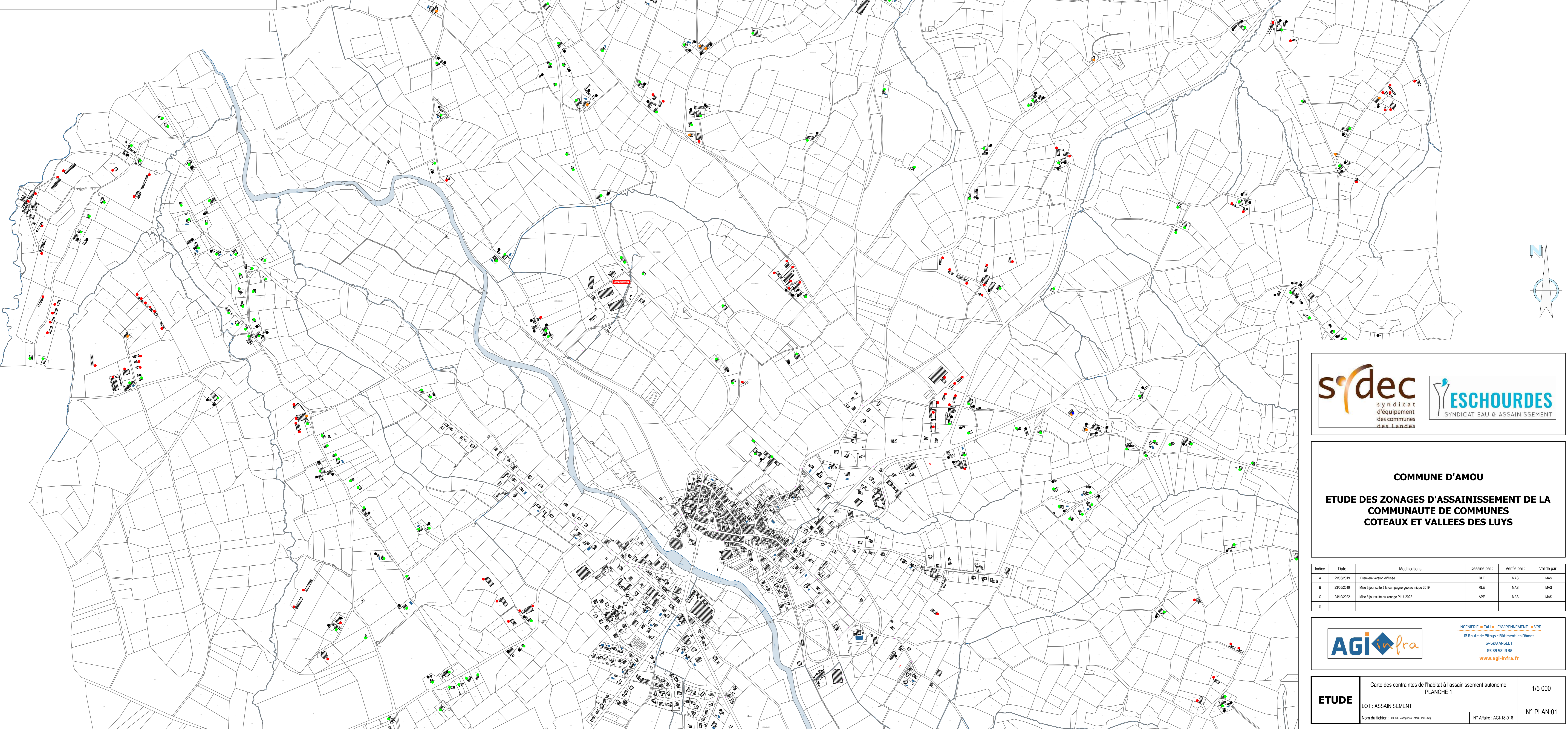


PLANCHE 2



LEGENDE

1: CONTRAINTE DE L'HABITAT

- Pas de contraintes à l'implantation d'un ANC
- Contraintes topographiques (pentes > 15%)
- Surface restreinte pour l'implantation d'un ANC (filière compacte à installer)
- Surface insuffisante pour l'implantation d'un ANC
- Zone d'assainissement collectif

Zone d'assainissement non-collectif  
Toute parcelle située en dehors de la zone d'assainissement collectif est située en zone d'assainissement non-collectif

2: OBSERVATIONS DIVERSES

- Maison en construction
- Granges ou garages
- Bâtiments agricoles - Hangars
- Bar-tabac-restaurant
- Mairie
- Ecole
- Eglise
- Foyer rural
- Lavoir
- Hall des sports
- Bâtiment abandonné - Ruine
- Projet de construction
- Dépôt d'autobus
- Point d'information touristique
- Musée
- Fossé

COMMUNE D'AMOU

ETUDE DES ZONAGES D'ASSAINISSEMENT DE LA  
COMMUNAUTE DE COMMUNES  
COTEAUX ET VALLEES DES LUYS

Indice	Date	Modifications	Dessiné par :	Vérifié par :	Validé par :
A	29/03/2019	Première version diffusée	RLE	MAS	MAS
B	23/05/2019	Mise à jour suite à la campagne géotechnique 2019	RLE	MAS	MAS
C	24/10/2022	Mise à jour suite au zonage PLU 2022	APE	MAS	MAS
D					

INGENIERIE • EAU • ENVIRONNEMENT • VRD  
18 Route de Pénig - Bâtiment les Oïmes  
64500 ANGLET  
05 59 52 10 32  
www.agi-infra.fr

ETUDE

Carte des contraintes de l'habitat à l'assainissement autonome  
PLANCHE 1

LOT : ASSAINISSEMENT

Nom du fichier : 10\_SE\_ZonageAss\_AncVrd.dwg

N° Affaire : AGI-19-016

1/5 000

N° PLAN:01